

La Technique RSR:

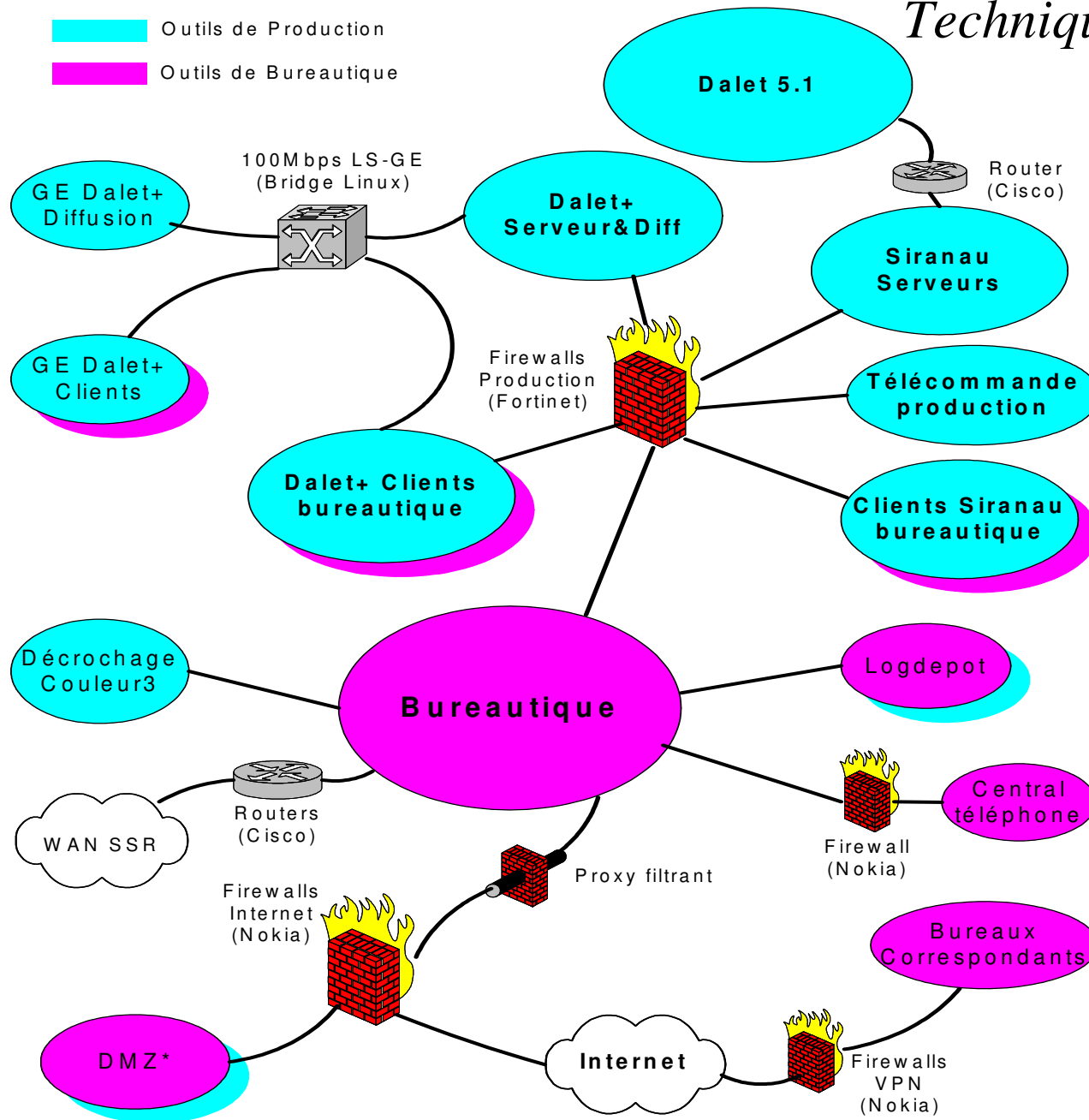
- 35 collaborateurs
- 120 applications métiers
- 2 services de piquet
- 1 service desk commun avec la TSR
- Un parc véhicule
- Un parc de matériel extérieur
- Une très forte diversité d'outil et de connaissances

Micro => numérisation => Production => mise en onde =>
diffusion sur un réseau d'émetteur FM, DAB, mise en ligne
sur un site web => archivage

- Deux outils CMS: Plone et xobix. Streaming: 4 programmes
- La création d'un centre de compétence IT RSR-TSR

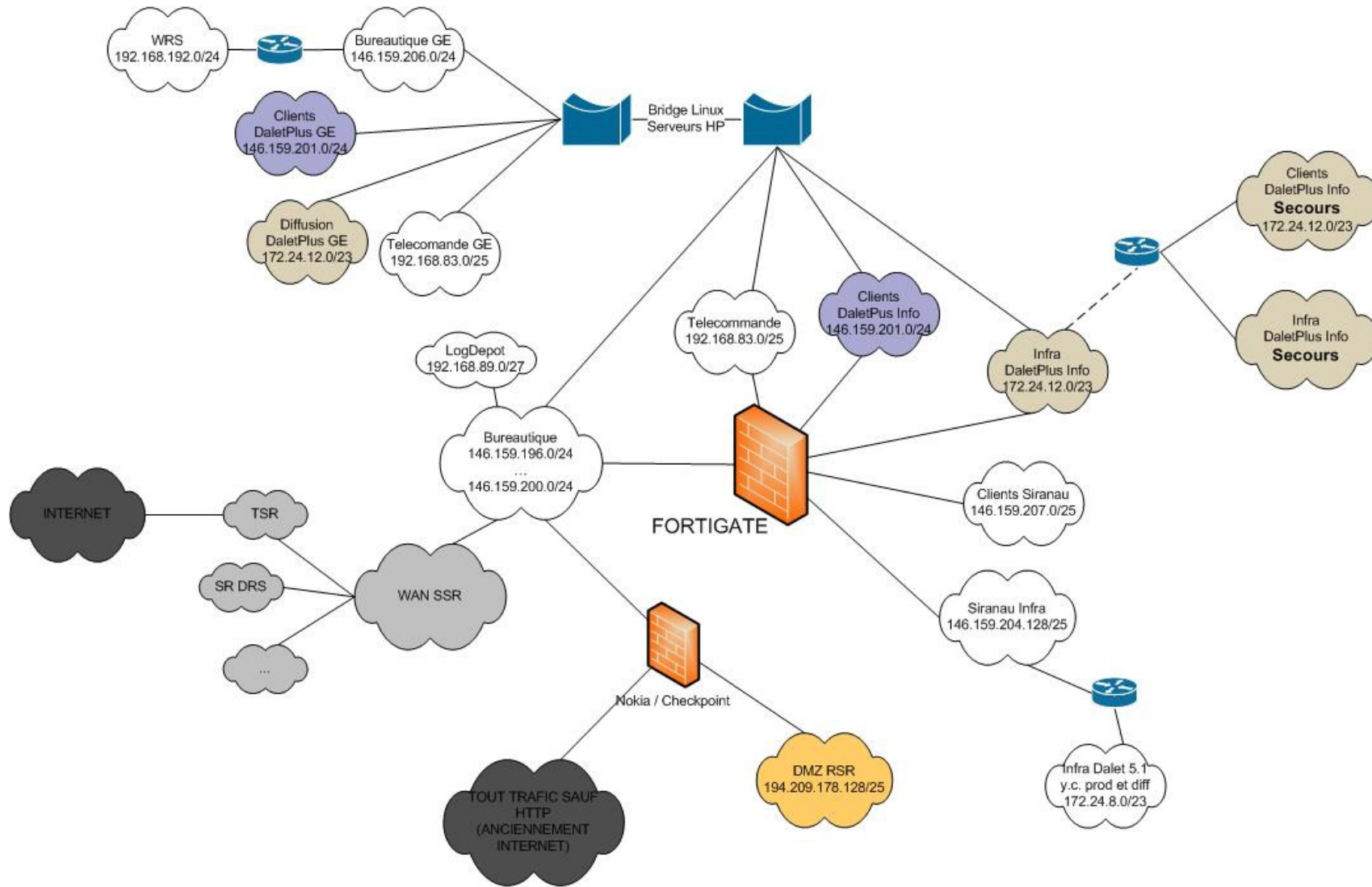
Aperçu de l'inventaire de l'infrastructure audio et technique RSR à la RSR

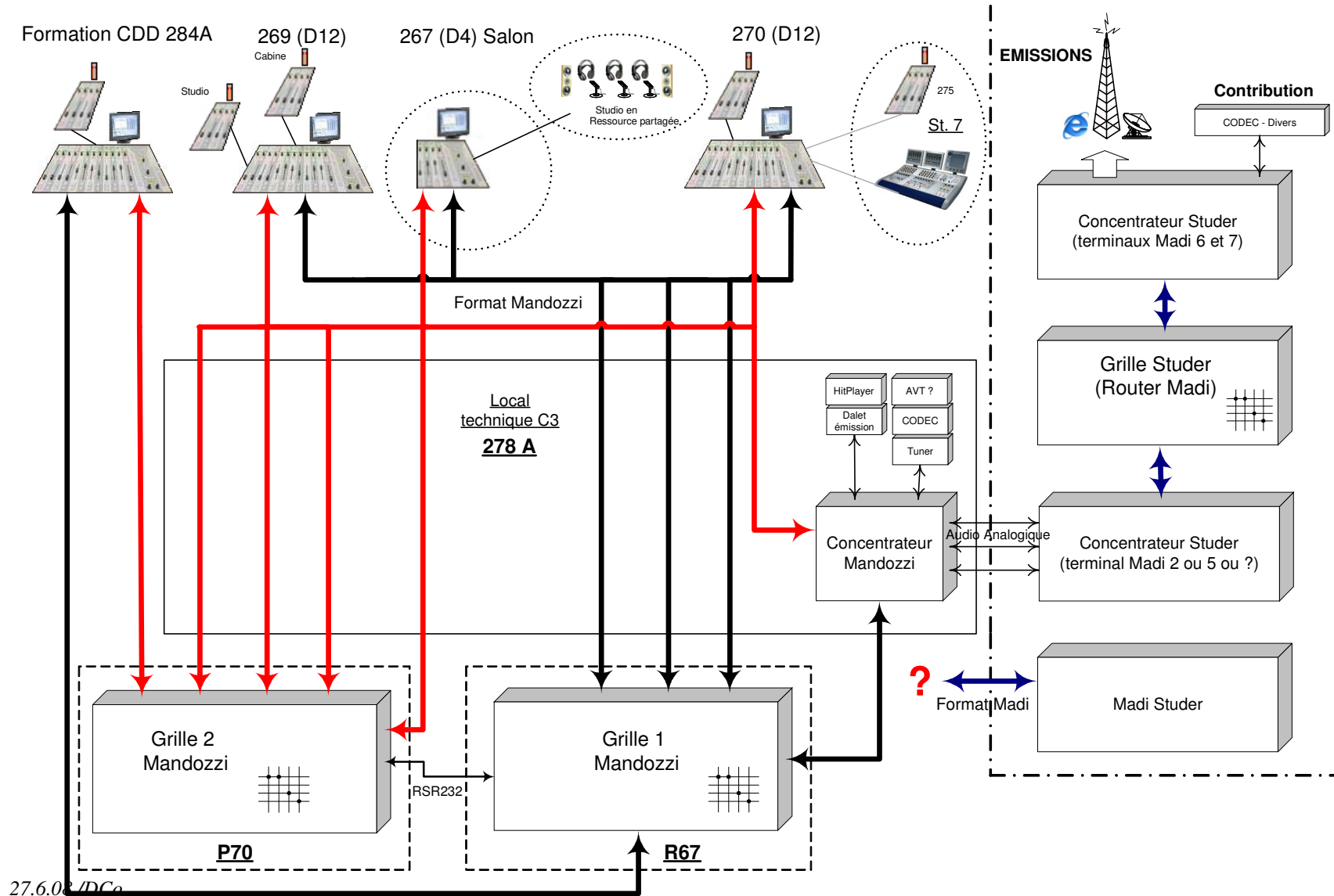
Eléments	Nombre	Remarque
PC bureautique classique	185	
PC Production et diffusion	205	
PC multimédia (Prod + bur)	480	
Total PC	870	2200 avec la TSR
Portable bureautique	50	
Portable production	38	
Portable multimédia	55	
Total portable	143	
Imprimante locale	200	Sera fortement réduit –150 pcs
Imprimante réseau	95	Augmentation de 25 pcs
Total imprimante	380	
Serveur avec application bureautique	30	
Serveur avec application liée au programme	40	
Serveur d'archivage (Siranau)	15	
Serveur de production Info (Daletplus)	28	
Serveur production chaîne (Dalet 5.1)	30	
Serveur production pilote	7	
Total Serveur	150	
Router	4	
Switch	88	
Core router	2	
Système de gestion RNIS	1	
Codecs RNIS	55	
Régie de production	40	
^{27.6.08/DCo} Régie d'émission (continuité)	11	

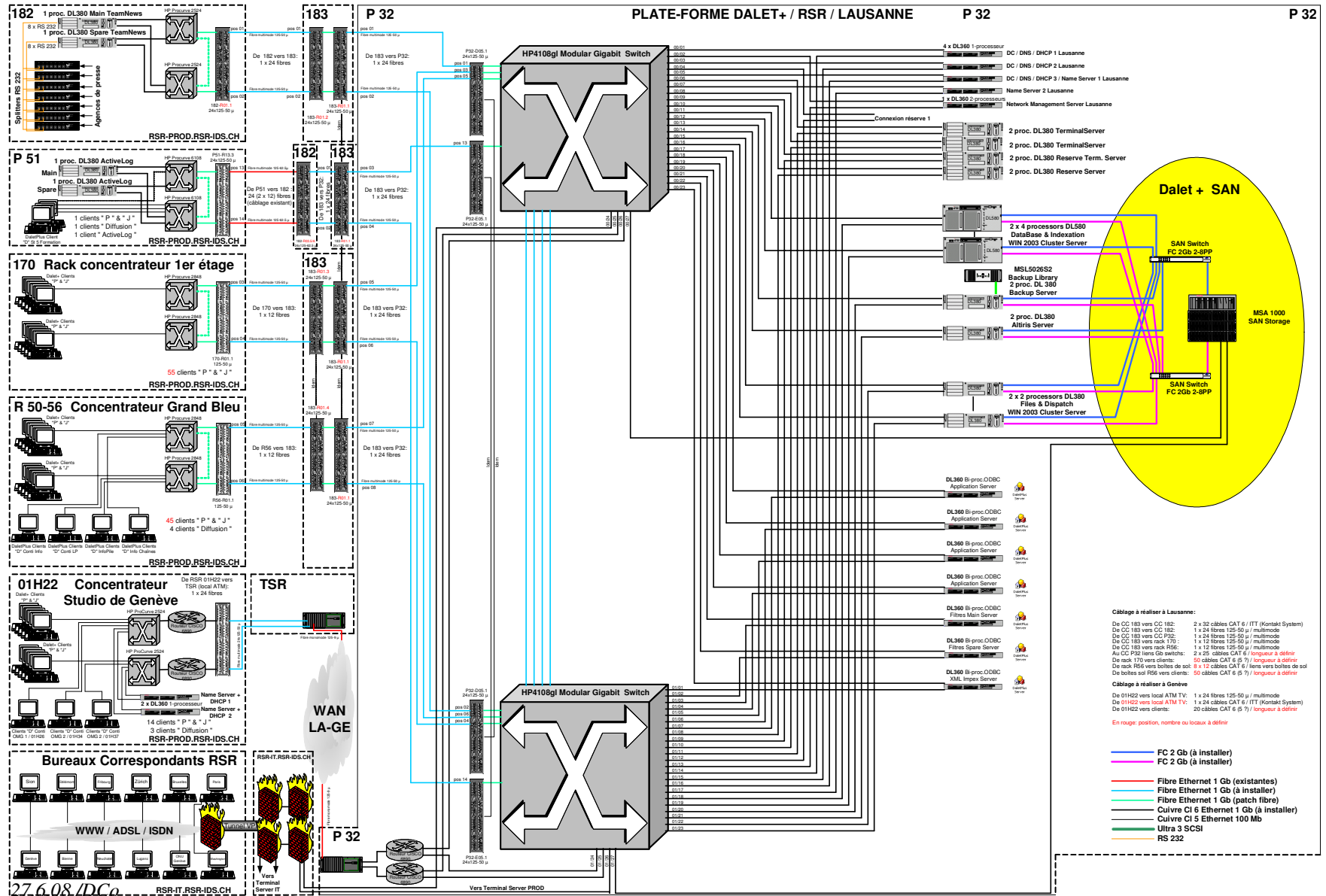


27.6.08 /DCo

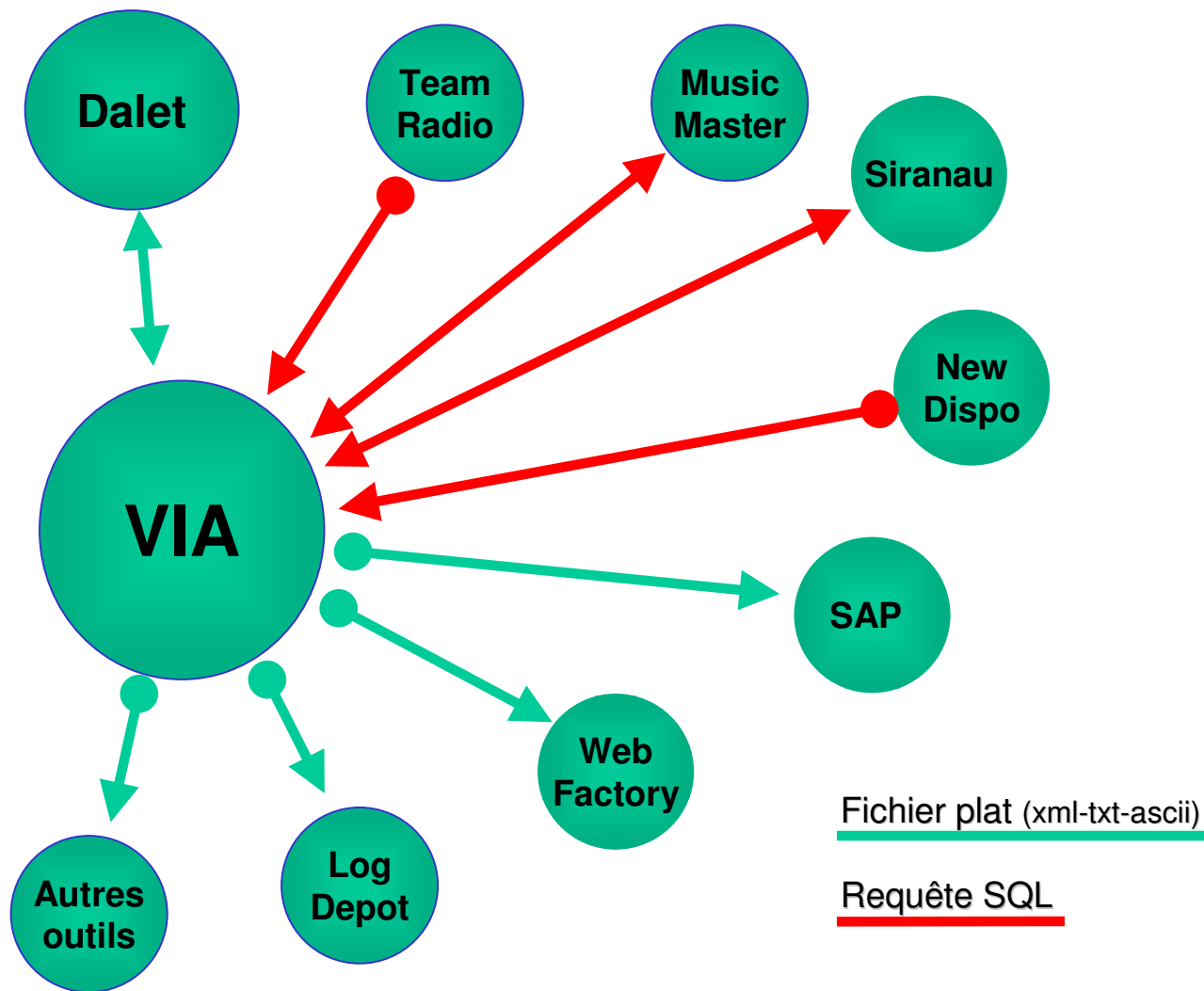
*: Contient redline, accès externes, mail,...



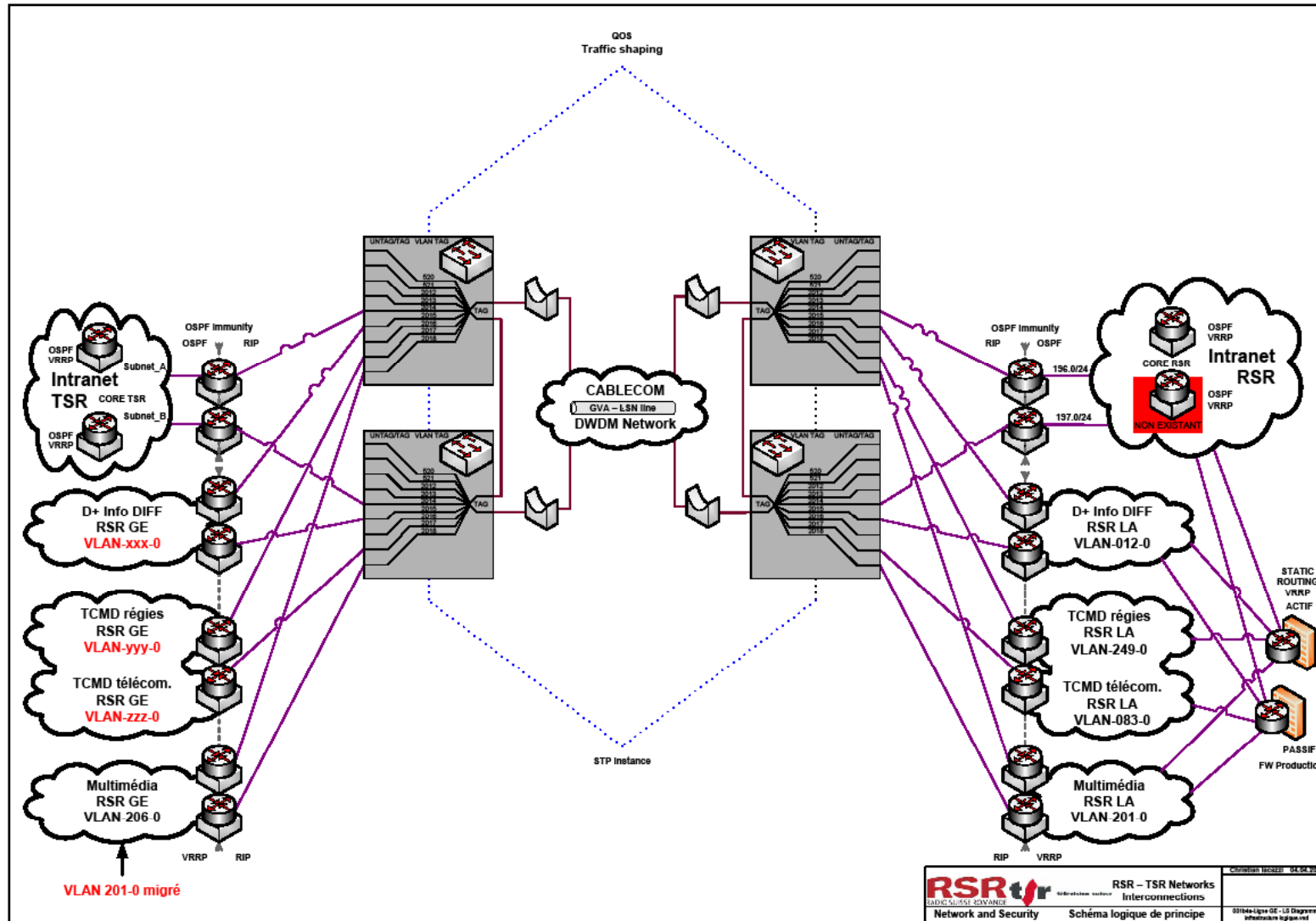




L'outil de workflow des meta-données et donnée associés



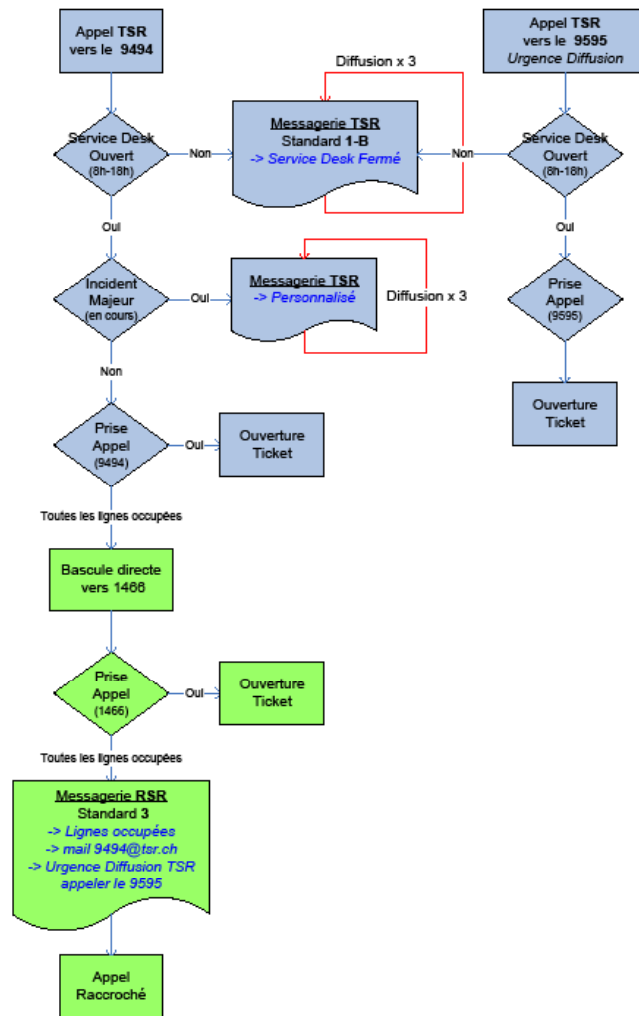
Le centre de compétence RSR-TSR: Ligne LA-GE



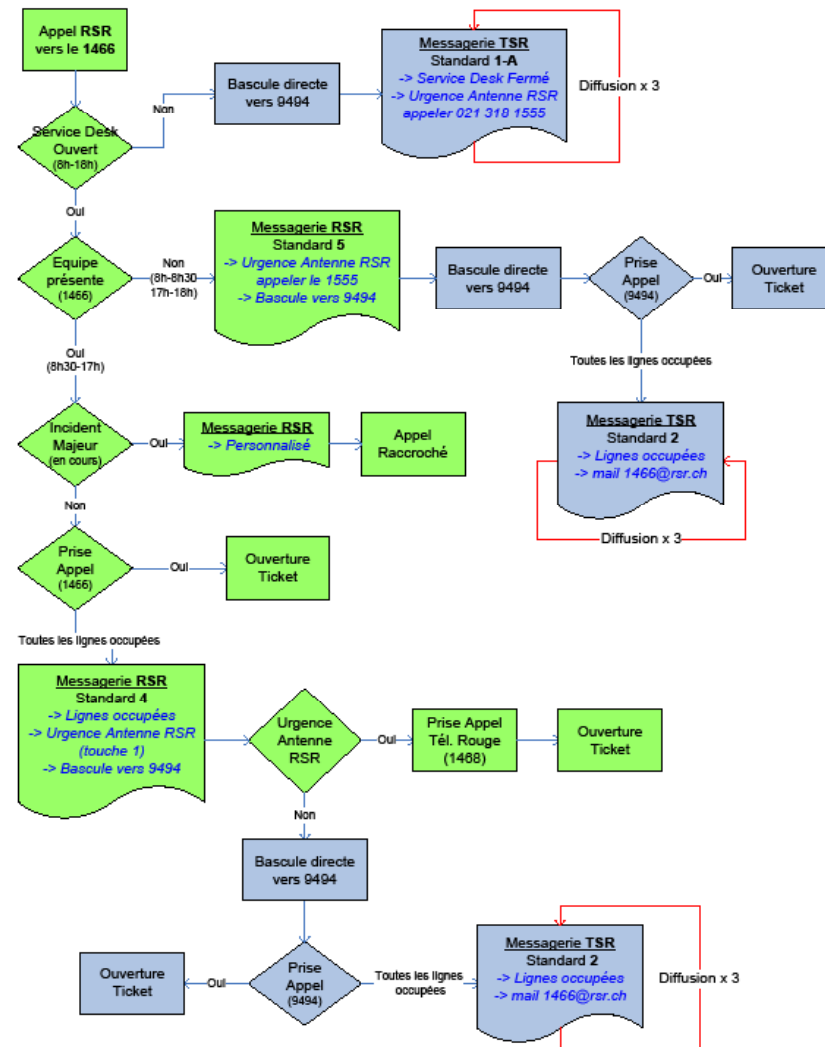


Technique RSR

FLUX d'un appel TSR vers le 9494 et le 9595 - 8 juillet 2008 (infrastructures RSR et TSR existantes)



FLUX d'un appel RSR vers le 1466 - 8 juillet 2008 (infrastructures RSR et TSR existantes)



Merci de votre attention